

IMPACTO generado por **JUNTOS POR EL EMPLEO**

Agosto 2018



JUNTOS
por el **EMPLEO**
de los más vulnerables

¿Qué hacemos?



Acercando las oportunidades que ofrece el MUNDO DIGITAL a las entidades sociales para facilitar el trabajo de los técnicos de empleo/autoempleo

¿Quiénes somos?



+ 1000
ORGANIZACIONES SOCIALES
(A NIVEL TERRITORIAL)

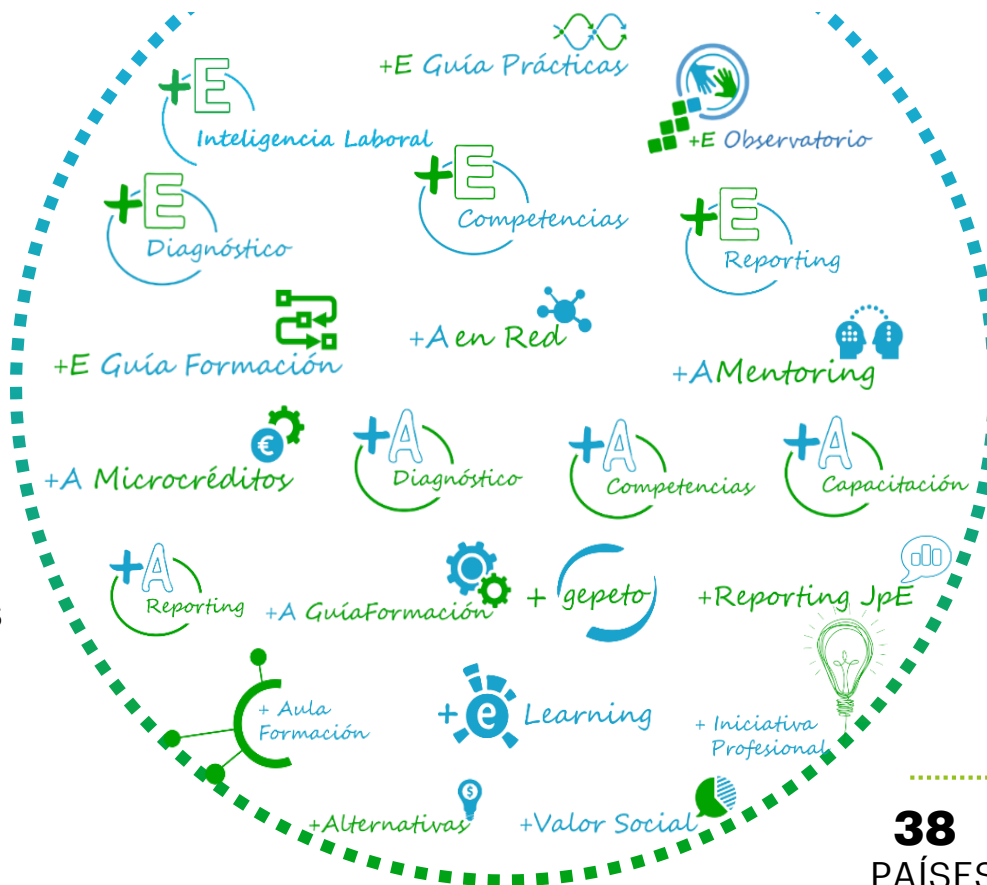
1.431
ENTIDADES

77
GRUPOS DE EMPRESAS Y
FUNDACIONES EMPRESARIALES
(NACIONALES)

17 AA.PP
(NACIONALES
TERRITORIALES)

Nuestro Store de Soluciones

para Empleo/Autoempleo



¿Para quién lo hacemos?



Para **4 millones**
de PERSONAS VULNERABLES
ANTE EL EMPLEO

¿Qué impacto hemos generado?



873 Entidades Sociales están utilizando nuestras soluciones en:

38 PAÍSES **627** ENTIDADES ESPAÑOLAS **246** ENTIDADES EXTRANJERAS

QUÉ IMPACTO HEMOS GENERADO

9.484

Técnicos usando las soluciones



20,70% + respecto al año anterior

549.987

Beneficiarios registrados en nuestras soluciones



34,65% + respecto al año anterior

Información de contratación y predicción de demanda laboral BASADA EN

122.789

CONTRATOS



6,79% + respecto al año anterior

75.653

Beneficiarios insertados hasta 31 de Agosto 2017



66,05% + respecto al año anterior

22
SOLUCIONES

ofrecidas de forma gratuita como SaaS desde una plataforma alojada en la nube de Accenture

Hasta 31 de agosto de 2018

337.552

Diagnósticos realizados



49,32% + respecto al año anterior

32,4 M

Horas formación



23,19% + respecto al año anterior

449.361

Personas formadas



31,96% + respecto al año anterior

SOLUCIONES + EMPLEO

7 Soluciones

+ EMPLEO



+ E Diagnóstico



156.507 Diagnósticos únicos realizados de punto de partida



140.551 Diagnósticos sociales realizados



120.981 Diagnósticos competenciales realizados



68.060 Diagnósticos profesionales realizados



27 Perfiles profesionales

definidos por las empresas en competencias pre laborales

Perspectivas de creación de empleo y perfiles necesarios

Basado en:

Información de

+500.000

Personas vulnerables beneficiarias de los Programas de Empleo

+74.000

Ofertas de trabajo gestionadas

+30.000

Contratos de trabajo firmados

Fuente: Observatorio de empleo de los más vulnerables 2016

+ E Observatorio



+ E Competencias



20 Competencias pre laborales



Material de evaluación

20 Competencias con simulador online (incluye SER DIGITAL)

5 Idiomas (inglés, francés, portugués, brasileño y español)



Material formativo

54 Cursos de formación en competencias online y presencial

10 Cursos de formación en competencias online y presencial con impacto digital

8 Cursos en conocimientos digitales - Programa ABCD-igital

5 Idiomas (inglés, francés, portugués, brasileño y español)



236.601 Personas formadas

en competencias pre laborales, **811.778** cursos completados,

6.173.057 horas de formación impartidas

SOLUCIONES + EMPLEO

7 SOLUCIONES

+ EMPLEO



+ E Guía de Prácticas E Guía Prácticas

Metodología consensuada entre entidades y empresas para la realización de prácticas formativas en empresas (colectivos educación no reglada)

+ E Inteligencia laboral

Análisis de las actuaciones de empleo para maximizar la tasa de inserción laboral

+ E Guía de Formación E Guía Formación

Metodología consensuada entre entidades y empresas para la realización de procesos formativos no reglados

+ E Reporting



Conocimiento detallado de la actividad de diagnóstico, formación y mejora competencial pre laboral

SOLUCIONES + AUTOEMPLEO

8 Soluciones + AUTOEMPLEO



+ A Diagnóstico



4.538 Diagnósticos únicos realizados de punto de partida



3.869 Diagnósticos sociales realizados



2.072 Diagnósticos competenciales realizados



2.019 Diagnósticos profesionales realizados

1 Perfil emprendedor
con 5 competencias básicas y 2 transversales

+ A Capacitación



Cursos formativos para emprendedores, competencias transversales, idea de negocio, modelo de negocio

5

Cursos de formación

216

Beneficiarios formados

140

Negocios creados

+ A Competencias



11 Competencias pre laborales



Material de evaluación

11 Competencias con simulador online



Material formativo

11 Cursos de formación en competencias online

4 Cursos de formación en competencias y conocimientos técnicos online y presencial a través del juego +IDEATE



2.656 Personas formadas

en competencias pre laborales, **432** cursos completados,

8.926 horas de formación impartidas

SOLUCIONES + AUTOEMPLEO

8 Soluciones + AUTOEMPLEO



+ A En Red +A en Red

Modelo de colaboración en red: Youth Business Spain

+ A Mentoring +AMentoring

Modelo de acompañamiento al negocio: Mentoring Youth Business Spain

+ A Guía de Formación +A GuíaFormación

Metodología de formación end-to-end para emprendedores (colectivos educación no reglada)

+ A Microcréditos +A Microcréditos

Modelo de micro créditos sostenibles
Creación y lanzamiento de iniciativa microcréditos Banco Popular: "Apostamos por ti"

45

Proyectos presentados

24

Proyectos aprobados

+ A Reporting Reporting

Conocimiento detallado de la actividad de diagnóstico, formación y mejora competencial

SOLUCIONES TRANSVERSALES

+ EMPLEO



+ AUTOEMPLEO



7 Soluciones TRANSVERSALES



GESTIÓN

+ GEPETO



Gestión ciclo de vida de las actuaciones de intervención social

698 Técnicos sociales haciendo uso de GEPETO

22.462 Beneficiarios atendidos

+ Reporting JPE



Actividad acumulada de todas las organizaciones

549.987 Demandantes de empleo en las soluciones

449.361 Personas formadas

1.505.342 Cursos completados

32.355.146 Horas de formación impartidas



FORMACIÓN

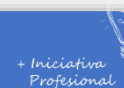
+ Aula Formación



Herramienta de gestión de procesos formativos

3.599 Profesionales registrados

+ Iniciativa Profesional



Plataforma de formación online

86 Usuarios formados

+ Elearning



Formación online propia de las ONGs

242.930 Usuarios formados



FINANCIACIÓN

+ Alternativas



Alternativas de financiación para los programas de empleo y autoempleo

IMPACTO

+ Valor Social



Medición de valor social, orientar la gestión al valor y mejorar el impacto
Nueva unidad de medida del valor social de 4 dimensiones:

Eficacia **Eficiencia**
Retorno social
Calidad